

## Casos Novos X Solucionados 2018 (1º Grau)

Período de Referência de 01/01/18 a 30/04/18

Descrição da Vara	Casos Novos	Solucionados	Diferença entre Solucionados e Casos Novos	% de Solucionados sobre Casos Novos
Araripina - 01a Vara	353	276	-77	78,19%
Barreiros - 01a Vara	125	183	58	146,40%
Barreiros - 02a Vara	114	170	56	149,12%
Belo Jardim - 01a Vara	156	174	18	111,54%
Cabo de Santo Agostinho - 01a Vara	214	390	176	182,24%
Cabo de Santo Agostinho - 02a Vara	241	467	226	193,78%
Carpina - 01a Vara	546	567	21	103,85%
Caruaru - 01a Vara	281	408	127	145,20%
Caruaru - 02a Vara	271	352	81	129,89%
Caruaru - 03a Vara	286	377	91	131,82%
Catende - 01a Vara	127	91	-36	71,65%
Escada - 01a Vara	89	158	69	177,53%
Garanhuns - 01a Vara	381	385	4	101,05%
Goiana - 01a Vara	254	422	168	166,14%
Goiana - 02a Vara	288	360	72	125,00%
Goiana - 03a Vara	275	266	-9	96,73%
Igarassu - 01a Vara	266	419	153	157,52%
Igarassu - 02a Vara	272	332	60	122,06%
Ipojuca - 01a Vara	115	329	214	286,09%
Ipojuca - 02a Vara	111	269	158	242,34%
Ipojuca - 03a Vara	97	200	103	206,19%
Jaboatão dos Guararapes - 01a Vara	365	609	244	166,85%
Jaboatão dos Guararapes - 02a Vara	370	621	251	167,84%
Jaboatão dos Guararapes - 03a Vara	380	476	96	125,26%
Jaboatão dos Guararapes - 04a Vara	358	559	201	156,15%
Jaboatão dos Guararapes - 05a Vara	372	506	134	136,02%
Limoeiro - 01a Vara	282	296	14	104,96%
Nazaré da Mata - 01a Vara	611	554	-57	90,67%
Nazaré da Mata - 02a Vara	589	521	-68	88,46%
Olinda - 01a Vara	437	581	144	132,95%

Descrição da Vara	Casos Novos	Solucionados	Diferença entre Solucionados e Casos Novos	% de Solucionados sobre Casos Novos
Olinda - 02a Vara	429	490	61	114,22%
Olinda - 03a Vara	422	549	127	130,09%
Palmares - 01a Vara	129	165	36	127,91%
Palmares - 02a Vara	137	139	2	101,46%
Paulista - 01a Vara	331	464	133	140,18%
Paulista - 02a Vara	342	455	113	133,04%
Pesqueira - 01a Vara	241	655	414	271,78%
Petrolina - 01a Vara	171	252	81	147,37%
Petrolina - 02a Vara	169	406	237	240,24%
Petrolina - 03a Vara	175	283	108	161,71%
Recife - 01a Vara	351	635	284	180,91%
Recife - 02a Vara	335	553	218	165,07%
Recife - 03a Vara	335	590	255	176,12%
Recife - 04a Vara	355	578	223	162,82%
Recife - 05a Vara	351	621	270	176,92%
Recife - 06a Vara	344	515	171	149,71%
Recife - 07a Vara	357	581	224	162,75%
Recife - 08a Vara	345	594	249	172,17%
Recife - 09a Vara	357	438	81	122,69%
Recife - 10a Vara	348	580	232	166,67%
Recife - 11a Vara	346	510	164	147,40%
Recife - 12a Vara	341	398	57	116,72%
Recife - 13a Vara	343	530	187	154,52%
Recife - 14a Vara	347	551	204	158,79%
Recife - 15a Vara	336	518	182	154,17%
Recife - 16a Vara	352	596	244	169,32%
Recife - 17a Vara	351	642	291	182,91%
Recife - 18a Vara	339	690	351	203,54%
Recife - 19a Vara	329	532	203	161,70%
Recife - 20a Vara	347	542	195	156,20%
Recife - 21a Vara	374	512	138	136,90%
Recife - 22a Vara	348	534	186	153,45%
Recife - 23a Vara	355	654	299	184,23%
Ribeirão - 01a Vara	330	223	-107	67,58%

Descrição da Vara	Casos Novos	Solucionados	Diferença entre Solucionados e Casos Novos	% de Solucionados sobre Casos Novos
Ribeirão - 02a Vara	317	212	-105	66,88%
Salgueiro - 01a Vara	238	791	553	332,35%
São Lourenço da Mata - 01a Vara	314	462	148	147,13%
Serra Talhada - 01a Vara	269	449	180	166,91%
Timbaúba - 01a Vara	288	436	148	151,39%
Vitória de Santo Antão - 01a Vara	282	446	164	158,16%
<b>Total</b>	<b>21.196</b>	<b>31.089</b>	<b>9.893</b>	<b>146,67%</b>

## Casos Novos - 2018 (1º Grau)

Período de Referência de 01/01/18 a 30/04/18

Vara Trabalhista	01/2018	02/2018	03/2018	04/2018	Total
Araripina - 01a Vara	31	32	57	233	353
Barreiros - 01a Vara	12	21	39	53	125
Barreiros - 02a Vara	9	21	34	50	114
Belo Jardim - 01a Vara	21	20	54	61	156
Cabo de Santo Agostinho - 01a Vara	29	28	98	59	214
Cabo de Santo Agostinho - 02a Vara	41	36	99	65	241
Carpina - 01a Vara	81	151	133	181	546
Caruaru - 01a Vara	55	62	90	74	281
Caruaru - 02a Vara	49	55	93	74	271
Caruaru - 03a Vara	56	59	100	71	286
Catende - 01a Vara	17	6	49	55	127
Escada - 01a Vara	7	30	20	32	89
Garanhuns - 01a Vara	74	87	131	89	381
Goiana - 01a Vara	26	72	63	93	254
Goiana - 02a Vara	39	70	74	105	288
Goiana - 03a Vara	35	73	71	96	275

Vara Trabalhista	01/2018	02/2018	03/2018	04/2018	Total
Igarassu - 01a Vara	54	54	82	76	<b>266</b>
Igarassu - 02a Vara	54	56	82	80	<b>272</b>
Ipojuca - 01a Vara	25	18	40	32	<b>115</b>
Ipojuca - 02a Vara	23	18	35	35	<b>111</b>
Ipojuca - 03a Vara	16	16	28	37	<b>97</b>
Jaboatão dos Guararapes - 01a Vara	72	78	104	111	<b>365</b>
Jaboatão dos Guararapes - 02a Vara	71	85	97	117	<b>370</b>
Jaboatão dos Guararapes - 03a Vara	71	79	107	123	<b>380</b>
Jaboatão dos Guararapes - 04a Vara	61	85	96	116	<b>358</b>
Jaboatão dos Guararapes - 05a Vara	63	85	104	120	<b>372</b>
Limoeiro - 01a Vara	70	46	74	92	<b>282</b>
Nazaré da Mata - 01a Vara	87	142	221	161	<b>611</b>
Nazaré da Mata - 02a Vara	89	128	218	154	<b>589</b>
Olinda - 01a Vara	94	101	131	111	<b>437</b>
Olinda - 02a Vara	82	93	139	115	<b>429</b>
Olinda - 03a Vara	86	89	138	109	<b>422</b>
Palmares - 01a Vara	13	30	53	33	<b>129</b>
Palmares - 02a Vara	23	29	49	36	<b>137</b>
Paulista - 01a Vara	58	69	98	106	<b>331</b>
Paulista - 02a Vara	49	74	107	112	<b>342</b>

Vara Trabalhista	01/2018	02/2018	03/2018	04/2018	Total
<b>Pesqueira - 01a Vara</b>	48	36	85	72	<b>241</b>
<b>Petrolina - 01a Vara</b>	34	43	56	38	<b>171</b>
<b>Petrolina - 02a Vara</b>	35	45	50	39	<b>169</b>
<b>Petrolina - 03a Vara</b>	34	50	45	46	<b>175</b>
<b>Recife - 01a Vara</b>	69	75	103	104	<b>351</b>
<b>Recife - 02a Vara</b>	67	68	104	96	<b>335</b>
<b>Recife - 03a Vara</b>	62	70	99	104	<b>335</b>
<b>Recife - 04a Vara</b>	68	81	108	98	<b>355</b>
<b>Recife - 05a Vara</b>	77	76	100	98	<b>351</b>
<b>Recife - 06a Vara</b>	69	78	100	97	<b>344</b>
<b>Recife - 07a Vara</b>	81	75	97	104	<b>357</b>
<b>Recife - 08a Vara</b>	67	73	101	104	<b>345</b>
<b>Recife - 09a Vara</b>	72	81	105	99	<b>357</b>
<b>Recife - 10a Vara</b>	67	75	103	103	<b>348</b>
<b>Recife - 11a Vara</b>	66	80	101	99	<b>346</b>
<b>Recife - 12a Vara</b>	70	77	104	90	<b>341</b>
<b>Recife - 13a Vara</b>	68	77	97	101	<b>343</b>
<b>Recife - 14a Vara</b>	70	80	94	103	<b>347</b>
<b>Recife - 15a Vara</b>	74	78	93	91	<b>336</b>
<b>Recife - 16a Vara</b>	64	79	102	107	<b>352</b>

Vara Trabalhista	01/2018	02/2018	03/2018	04/2018	Total
Recife - 17a Vara	72	83	106	90	351
Recife - 18a Vara	69	75	96	99	339
Recife - 19a Vara	61	74	99	95	329
Recife - 20a Vara	72	75	102	98	347
Recife - 21a Vara	103	78	98	95	374
Recife - 22a Vara	63	79	109	97	348
Recife - 23a Vara	66	86	100	103	355
Ribeirão - 01a Vara	26	39	66	199	330
Ribeirão - 02a Vara	21	30	65	201	317
Salgueiro - 01a Vara	35	40	67	96	238
São Lourenço da Mata - 01a Vara	60	73	73	108	314
Serra Talhada - 01a Vara	47	50	108	64	269
Timbaúba - 01a Vara	12	83	107	86	288
Vitória de Santo Antão - 01a Vara	40	53	102	87	282
<b>Total</b>	<b>3.752</b>	<b>4.513</b>	<b>6.353</b>	<b>6.578</b>	<b>21.196</b>

Fonte: Sistema e-Gestão

## Solucionados - 2018 (1º Grau)

Período de Referência de 01/01/18 a 30/04/18

Vara Trabalhista	01/2018	02/2018	03/2018	04/2018	Total
Araripina - 01a Vara	45	68	62	101	276
Barreiros - 01a Vara	43	43	40	57	183
Barreiros - 02a Vara	52	20	41	57	170
Belo Jardim - 01a Vara	38	25	38	73	174
Cabo de Santo Agostinho - 01a Vara	97	100	94	99	390
Cabo de Santo Agostinho - 02a Vara	94	151	109	113	467
Carpina - 01a Vara	68	141	186	172	567
Caruaru - 01a Vara	53	83	145	127	408
Caruaru - 02a Vara	43	111	100	98	352
Caruaru - 03a Vara	76	79	118	104	377
Catende - 01a Vara	27	15	19	30	91
Escada - 01a Vara	21	62	40	35	158
Garanhuns - 01a Vara	62	125	76	122	385
Goiana - 01a Vara	74	106	158	84	422
Goiana - 02a Vara	54	72	88	146	360
Goiana - 03a Vara	30	33	97	106	266



Vara Trabalhista	01/2018	02/2018	03/2018	04/2018	Total
Igarassu - 01a Vara	75	95	79	170	<b>419</b>
Igarassu - 02a Vara	42	66	98	126	<b>332</b>
Ipojuca - 01a Vara	92	71	79	87	<b>329</b>
Ipojuca - 02a Vara	54	48	72	95	<b>269</b>
Ipojuca - 03a Vara	38	53	78	31	<b>200</b>
Jaboatão dos Guararapes - 01a Vara	88	144	196	181	<b>609</b>
Jaboatão dos Guararapes - 02a Vara	77	177	205	162	<b>621</b>
Jaboatão dos Guararapes - 03a Vara	89	125	139	123	<b>476</b>
Jaboatão dos Guararapes - 04a Vara	86	155	176	142	<b>559</b>
Jaboatão dos Guararapes - 05a Vara	94	132	112	168	<b>506</b>
Limoeiro - 01a Vara	23	46	85	142	<b>296</b>
Nazaré da Mata - 01a Vara	78	100	216	160	<b>554</b>
Nazaré da Mata - 02a Vara	49	121	161	190	<b>521</b>
Olinda - 01a Vara	126	156	165	134	<b>581</b>
Olinda - 02a Vara	85	138	79	188	<b>490</b>
Olinda - 03a Vara	65	127	164	193	<b>549</b>
Palmares - 01a Vara	17	36	68	44	<b>165</b>
Palmares - 02a Vara	46	22	40	31	<b>139</b>
Paulista - 01a Vara	101	147	111	105	<b>464</b>
Paulista - 02a Vara	76	106	106	167	<b>455</b>

Vara Trabalhista	01/2018	02/2018	03/2018	04/2018	Total
<b>Pesqueira - 01a Vara</b>	139	202	123	191	<b>655</b>
<b>Petrolina - 01a Vara</b>	57	35	62	98	<b>252</b>
<b>Petrolina - 02a Vara</b>	70	161	88	87	<b>406</b>
<b>Petrolina - 03a Vara</b>	67	58	86	72	<b>283</b>
<b>Recife - 01a Vara</b>	145	157	138	195	<b>635</b>
<b>Recife - 02a Vara</b>	111	145	98	199	<b>553</b>
<b>Recife - 03a Vara</b>	171	129	101	189	<b>590</b>
<b>Recife - 04a Vara</b>	146	136	146	150	<b>578</b>
<b>Recife - 05a Vara</b>	148	137	161	175	<b>621</b>
<b>Recife - 06a Vara</b>	101	146	139	129	<b>515</b>
<b>Recife - 07a Vara</b>	76	191	103	211	<b>581</b>
<b>Recife - 08a Vara</b>	115	171	147	161	<b>594</b>
<b>Recife - 09a Vara</b>	70	106	126	136	<b>438</b>
<b>Recife - 10a Vara</b>	90	119	158	213	<b>580</b>
<b>Recife - 11a Vara</b>	100	130	97	183	<b>510</b>
<b>Recife - 12a Vara</b>	78	107	106	107	<b>398</b>
<b>Recife - 13a Vara</b>	54	99	115	262	<b>530</b>
<b>Recife - 14a Vara</b>	126	174	107	144	<b>551</b>
<b>Recife - 15a Vara</b>	64	162	114	178	<b>518</b>
<b>Recife - 16a Vara</b>	113	163	157	163	<b>596</b>

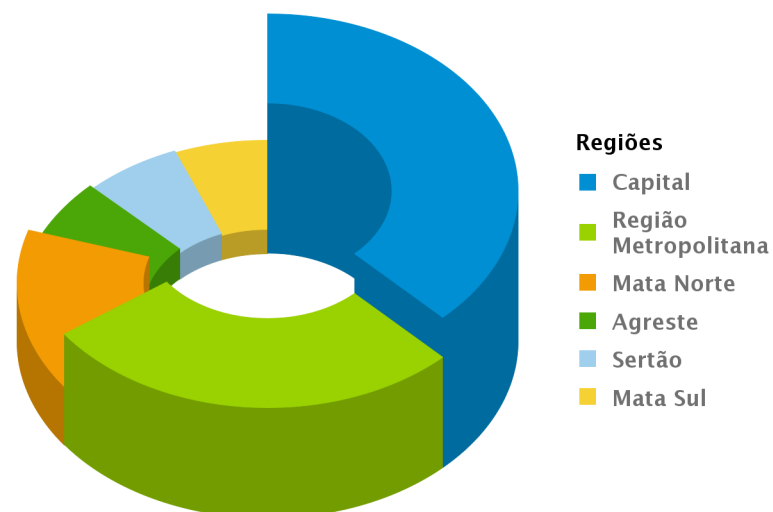
Vara Trabalhista	01/2018	02/2018	03/2018	04/2018	Total
Recife - 17a Vara	160	156	148	178	642
Recife - 18a Vara	323	90	123	154	690
Recife - 19a Vara	126	125	140	141	532
Recife - 20a Vara	73	186	126	157	542
Recife - 21a Vara	142	125	134	111	512
Recife - 22a Vara	131	153	122	128	534
Recife - 23a Vara	145	155	151	203	654
Ribeirão - 01a Vara	16	24	70	113	223
Ribeirão - 02a Vara	20	28	69	95	212
Salgueiro - 01a Vara	148	176	296	171	791
São Lourenço da Mata - 01a Vara	125	126	91	120	462
Serra Talhada - 01a Vara	105	101	135	108	449
Timbaúba - 01a Vara	50	137	138	111	436
Vitória de Santo Antão - 01a Vara	132	92	124	98	446
<b>Total</b>	<b>6.015</b>	<b>7.701</b>	<b>8.079</b>	<b>9.294</b>	<b>31.089</b>

Fonte: Sistema e-Gestão

## Casos Novos X Solucionados - 2018 (1º Grau)

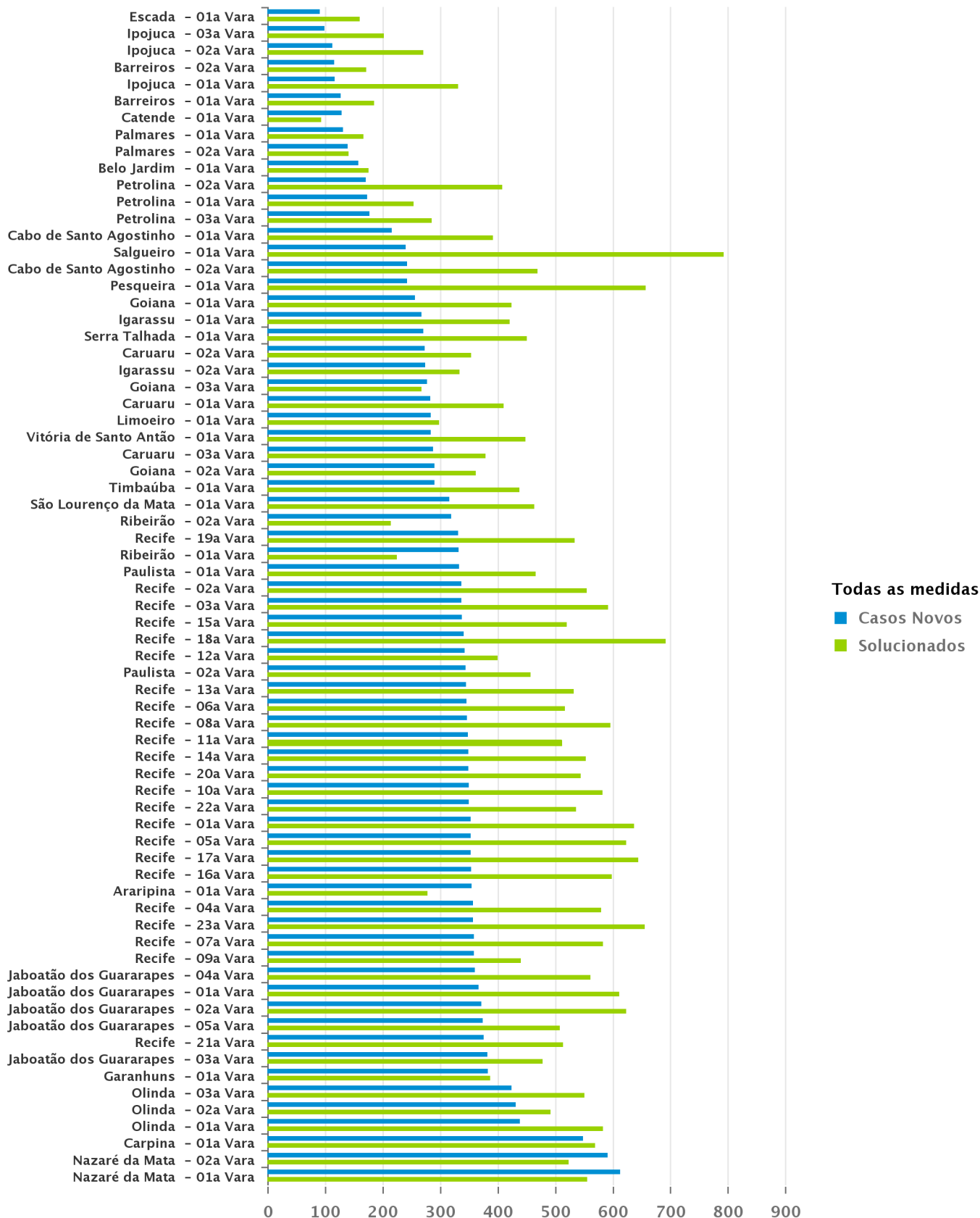
Período de Referência de 01/01/18 a 30/04/18

Regiões	Casos Novos	Solucionados
Agreste	1.616	2.351
Capital	7.986	12.894
Mata Norte	3.133	3.422
Mata Sul	1.279	1.183
Região Metro	5.807	8.782
Sertão	1.375	2.457
<b>Soma:</b>	<b>21.196</b>	<b>31.089</b>



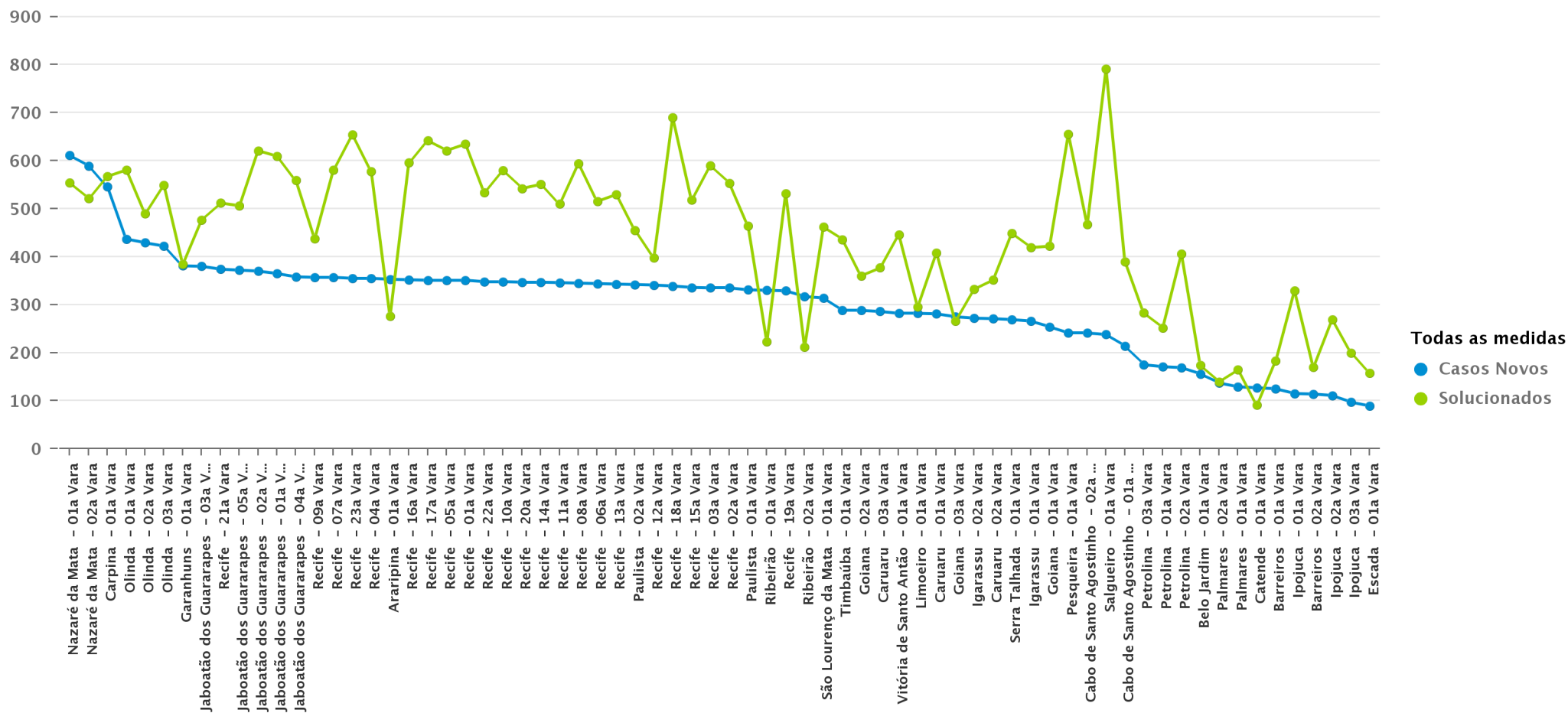
## Casos Novos X Solucionados - 2018 (1º Grau)

Período de Referência de 01/01/18 a 30/04/18



## Casos Novos X Solucionados - 2018 (1º Grau)

Período de Referência de 01/01/18 a 30/04/18





## Casos Novos X Solucionados - 2018 (1º Grau)

Período de Referência de 01/01/18 a 30/04/18

