

## Casos Novos X Solucionados 2024 (1º Grau)

Período de Referência de 01/01/24 a 30/04/24

Descrição da Vara	Casos Novos	Solucionados	Diferença entre Solucionados e Casos Novos	% de Solucionados sobre Casos Novos
Araripina - 01a Vara	247	186	-61	75,30%
Barreiros - 01a Vara	101	77	-24	76,24%
Barreiros - 02a Vara	92	60	-32	65,22%
Belo Jardim - 01a Vara	128	94	-34	73,44%
Cabo de Santo Agostinho - 01a Vara	156	205	49	131,41%
Cabo de Santo Agostinho - 02a Vara	170	231	61	135,88%
Cabo de Santo Agostinho - 03a Vara	359	285	-74	79,39%
Carpina - 01a Vara	896	799	-97	89,17%
Caruaru - 01a Vara	419	357	-62	85,20%
Caruaru - 02a Vara	414	395	-19	95,41%
Caruaru - 03a Vara	402	364	-38	90,55%
Garanhuns - 01a Vara	385	464	79	120,52%
Goiana - 01a Vara	233	220	-13	94,42%
Goiana - 02a Vara	231	260	29	112,55%
Goiana - 03a Vara	235	208	-27	88,51%
Igarassu - 01a Vara	425	475	50	111,76%
Igarassu - 02a Vara	450	391	-59	86,89%
Ipojuca - 01a Vara	273	339	66	124,18%
Ipojuca - 02a Vara	268	360	92	134,33%
Jaboatão dos Guararapes - 01a Vara	405	467	62	115,31%
Jaboatão dos Guararapes - 02a Vara	389	535	146	137,53%
Jaboatão dos Guararapes - 03a Vara	393	512	119	130,28%
Jaboatão dos Guararapes - 04a Vara	394	419	25	106,35%
Jaboatão dos Guararapes - 05a Vara	406	457	51	112,56%
Jaboatão dos Guararapes - 06a Vara	415	466	51	112,29%
Jaboatão dos Guararapes - 07a Vara	559	602	43	107,69%
Limoeiro - 01a Vara	328	439	111	133,84%
Nazaré da Mata - 01a Vara	531	503	-28	94,73%
Nazaré da Mata - 02a Vara	519	513	-6	98,84%
Olinda - 01a Vara	376	352	-24	93,62%

Descrição da Vara	Casos Novos	Solucionados	Diferença entre Solucionados e Casos Novos	% de Solucionados sobre Casos Novos
Olinda - 02a Vara	365	365	0	100,00%
Olinda - 03a Vara	366	379	13	103,55%
Olinda - 04a Vara	367	432	65	117,71%
Palmares - 01a Vara	456	365	-91	80,04%
Paulista - 01a Vara	409	423	14	103,42%
Paulista - 02a Vara	418	367	-51	87,80%
Pesqueira - 01a Vara	371	336	-35	90,57%
Petrolina - 01a Vara	294	321	27	109,18%
Petrolina - 02a Vara	298	278	-20	93,29%
Petrolina - 03a Vara	283	265	-18	93,64%
Recife - 01a Vara	301	387	86	128,57%
Recife - 02a Vara	376	537	161	142,82%
Recife - 03a Vara	373	364	-9	97,59%
Recife - 04a Vara	377	372	-5	98,67%
Recife - 05a Vara	368	324	-44	88,04%
Recife - 06a Vara	372	359	-13	96,51%
Recife - 07a Vara	373	472	99	126,54%
Recife - 08a Vara	338	322	-16	95,27%
Recife - 09a Vara	378	456	78	120,63%
Recife - 10a Vara	374	415	41	110,96%
Recife - 11a Vara	367	418	51	113,90%
Recife - 12a Vara	385	348	-37	90,39%
Recife - 13a Vara	373	322	-51	86,33%
Recife - 14a Vara	378	484	106	128,04%
Recife - 15a Vara	368	383	15	104,08%
Recife - 16a Vara	369	461	92	124,93%
Recife - 17a Vara	357	432	75	121,01%
Recife - 18a Vara	366	473	107	129,23%
Recife - 19a Vara	371	328	-43	88,41%
Recife - 20a Vara	378	420	42	111,11%
Recife - 21a Vara	378	386	8	102,12%
Recife - 22a Vara	381	334	-47	87,66%
Recife - 23a Vara	381	429	48	112,60%
Recife - 24a Vara	370	453	83	122,43%

Descrição da Vara	Casos Novos	Solucionados	Diferença entre Solucionados e Casos Novos	% de Solucionados sobre Casos Novos
Ribeirão - 01a Vara	271	242	-29	89,30%
Salgueiro - 01a Vara	353	429	76	121,53%
São Lourenço da Mata - 01a Vara	382	403	21	105,50%
Serra Talhada - 01a Vara	180	180	0	100,00%
Timbaúba - 01a Vara	250	303	53	121,20%
Vitória de Santo Antão - 01a Vara	515	426	-89	82,72%
<b>Total</b>	<b>25.029</b>	<b>26.228</b>	<b>1.199</b>	<b>104,79%</b>

### Casos Novos - 2024 (1º Grau)

Período de Referência de 01/01/24 a 30/04/24

Vara Trabalhista	01/2024	02/2024	03/2024	04/2024	Total
Araripina - 01a Vara	23	76	61	87	247
Barreiros - 01a Vara	16	15	29	41	101
Barreiros - 02a Vara	12	18	25	37	92
Belo Jardim - 01a Vara	22	29	39	38	128
Cabo de Santo Agostinho - 01a Vara	21	41	38	56	156
Cabo de Santo Agostinho - 02a Vara	23	41	45	61	170
Cabo de Santo Agostinho - 03a Vara	75	103	93	88	359
Carpina - 01a Vara	199	189	212	296	896
Caruaru - 01a Vara	72	104	120	123	419
Caruaru - 02a Vara	83	95	108	128	414
Caruaru - 03a Vara	77	101	109	115	402
Garanhuns - 01a Vara	76	101	102	106	385
Goiana - 01a Vara	33	68	57	75	233
Goiana - 02a Vara	33	68	63	67	231
Goiana - 03a Vara	31	77	59	68	235
Igarassu - 01a Vara	100	101	131	93	425

Vara Trabalhista	01/2024	02/2024	03/2024	04/2024	Total
Igarassu - 02a Vara	108	109	125	108	<b>450</b>
Ipojuca - 01a Vara	81	52	61	79	<b>273</b>
Ipojuca - 02a Vara	82	61	56	69	<b>268</b>
Jaboatão dos Guararapes - 01a Vara	70	110	104	121	<b>405</b>
Jaboatão dos Guararapes - 02a Vara	64	102	110	113	<b>389</b>
Jaboatão dos Guararapes - 03a Vara	59	102	113	119	<b>393</b>
Jaboatão dos Guararapes - 04a Vara	66	103	107	118	<b>394</b>
Jaboatão dos Guararapes - 05a Vara	65	106	107	128	<b>406</b>
Jaboatão dos Guararapes - 06a Vara	68	112	113	122	<b>415</b>
Jaboatão dos Guararapes - 07a Vara	208	115	114	122	<b>559</b>
Limoeiro - 01a Vara	94	81	61	92	<b>328</b>
Nazaré da Mata - 01a Vara	106	138	160	127	<b>531</b>
Nazaré da Mata - 02a Vara	104	135	159	121	<b>519</b>
Olinda - 01a Vara	76	91	101	108	<b>376</b>
Olinda - 02a Vara	80	82	98	105	<b>365</b>
Olinda - 03a Vara	79	85	93	109	<b>366</b>
Olinda - 04a Vara	76	84	101	106	<b>367</b>
Palmares - 01a Vara	66	112	124	154	<b>456</b>
Paulista - 01a Vara	87	85	118	119	<b>409</b>
Paulista - 02a Vara	86	90	128	114	<b>418</b>

Vara Trabalhista	01/2024	02/2024	03/2024	04/2024	Total
<b>Pesqueira - 01a Vara</b>	93	82	76	120	<b>371</b>
<b>Petrolina - 01a Vara</b>	55	75	79	85	<b>294</b>
<b>Petrolina - 02a Vara</b>	52	88	73	85	<b>298</b>
<b>Petrolina - 03a Vara</b>	46	78	77	82	<b>283</b>
<b>Recife - 01a Vara</b>	74	80	89	58	<b>301</b>
<b>Recife - 02a Vara</b>	76	85	111	104	<b>376</b>
<b>Recife - 03a Vara</b>	70	86	99	118	<b>373</b>
<b>Recife - 04a Vara</b>	84	92	98	103	<b>377</b>
<b>Recife - 05a Vara</b>	76	98	87	107	<b>368</b>
<b>Recife - 06a Vara</b>	76	84	101	111	<b>372</b>
<b>Recife - 07a Vara</b>	83	84	95	111	<b>373</b>
<b>Recife - 08a Vara</b>	75	73	87	103	<b>338</b>
<b>Recife - 09a Vara</b>	69	94	94	121	<b>378</b>
<b>Recife - 10a Vara</b>	74	89	100	111	<b>374</b>
<b>Recife - 11a Vara</b>	78	86	102	101	<b>367</b>
<b>Recife - 12a Vara</b>	82	90	103	110	<b>385</b>
<b>Recife - 13a Vara</b>	73	94	95	111	<b>373</b>
<b>Recife - 14a Vara</b>	83	83	99	113	<b>378</b>
<b>Recife - 15a Vara</b>	73	82	103	110	<b>368</b>
<b>Recife - 16a Vara</b>	81	85	95	108	<b>369</b>

Vara Trabalhista	01/2024	02/2024	03/2024	04/2024	Total
Recife - 17a Vara	74	87	96	100	357
Recife - 18a Vara	76	86	94	110	366
Recife - 19a Vara	76	84	100	111	371
Recife - 20a Vara	81	89	103	105	378
Recife - 21a Vara	81	89	101	107	378
Recife - 22a Vara	86	89	97	109	381
Recife - 23a Vara	71	96	105	109	381
Recife - 24a Vara	72	86	98	114	370
Ribeirão - 01a Vara	25	67	83	96	271
Salgueiro - 01a Vara	136	88	70	59	353
São Lourenço da Mata - 01a Vara	78	105	98	101	382
Serra Talhada - 01a Vara	27	45	63	45	180
Timbaúba - 01a Vara	49	50	55	96	250
Vitória de Santo Antão - 01a Vara	92	109	156	158	515
<b>Total</b>	<b>5.118</b>	<b>6.060</b>	<b>6.626</b>	<b>7.225</b>	<b>25.029</b>

Fonte: Sistema e-Gestão

## Solucionados - 2024 (1º Grau)

Período de Referência de 01/01/24 a 30/04/24

Vara Trabalhista	01/2024	02/2024	03/2024	04/2024	Total
Araripina - 01a Vara	9	64	41	72	186
Barreiros - 01a Vara	6	22	25	24	77
Barreiros - 02a Vara	10	17	11	22	60
Belo Jardim - 01a Vara	12	26	24	32	94
Cabo de Santo Agostinho - 01a Vara	29	64	60	52	205
Cabo de Santo Agostinho - 02a Vara	29	60	54	88	231
Cabo de Santo Agostinho - 03a Vara	42	57	77	109	285
Carpina - 01a Vara	96	202	202	299	799
Caruaru - 01a Vara	28	101	94	134	357
Caruaru - 02a Vara	43	83	109	160	395
Caruaru - 03a Vara	42	74	101	147	364
Garanhuns - 01a Vara	48	148	101	167	464
Goiana - 01a Vara	19	51	59	91	220
Goiana - 02a Vara	28	70	71	91	260
Goiana - 03a Vara	15	46	73	74	208
Igarassu - 01a Vara	87	75	210	103	475



Vara Trabalhista	01/2024	02/2024	03/2024	04/2024	Total
Igarassu - 02a Vara	87	94	111	99	<b>391</b>
Ipojuca - 01a Vara	41	83	87	128	<b>339</b>
Ipojuca - 02a Vara	65	107	119	69	<b>360</b>
Jaboatão dos Guararapes - 01a Vara	65	68	152	182	<b>467</b>
Jaboatão dos Guararapes - 02a Vara	75	123	146	191	<b>535</b>
Jaboatão dos Guararapes - 03a Vara	69	121	140	182	<b>512</b>
Jaboatão dos Guararapes - 04a Vara	51	91	139	138	<b>419</b>
Jaboatão dos Guararapes - 05a Vara	73	85	126	173	<b>457</b>
Jaboatão dos Guararapes - 06a Vara	49	101	150	166	<b>466</b>
Jaboatão dos Guararapes - 07a Vara	85	136	202	179	<b>602</b>
Limoeiro - 01a Vara	77	107	124	131	<b>439</b>
Nazaré da Mata - 01a Vara	51	107	152	193	<b>503</b>
Nazaré da Mata - 02a Vara	53	146	125	189	<b>513</b>
Olinda - 01a Vara	52	94	107	99	<b>352</b>
Olinda - 02a Vara	26	100	105	134	<b>365</b>
Olinda - 03a Vara	45	86	117	131	<b>379</b>
Olinda - 04a Vara	65	95	106	166	<b>432</b>
Palmares - 01a Vara	29	84	87	165	<b>365</b>
Paulista - 01a Vara	59	138	91	135	<b>423</b>
Paulista - 02a Vara	47	73	103	144	<b>367</b>

Vara Trabalhista	01/2024	02/2024	03/2024	04/2024	Total
<b>Pesqueira - 01a Vara</b>	50	56	98	132	<b>336</b>
<b>Petrolina - 01a Vara</b>	45	73	75	128	<b>321</b>
<b>Petrolina - 02a Vara</b>	26	86	61	105	<b>278</b>
<b>Petrolina - 03a Vara</b>	38	62	71	94	<b>265</b>
<b>Recife - 01a Vara</b>	103	99	98	87	<b>387</b>
<b>Recife - 02a Vara</b>	104	101	157	175	<b>537</b>
<b>Recife - 03a Vara</b>	28	100	93	143	<b>364</b>
<b>Recife - 04a Vara</b>	59	59	120	134	<b>372</b>
<b>Recife - 05a Vara</b>	42	82	85	115	<b>324</b>
<b>Recife - 06a Vara</b>	57	83	81	138	<b>359</b>
<b>Recife - 07a Vara</b>	81	81	138	172	<b>472</b>
<b>Recife - 08a Vara</b>	32	99	93	98	<b>322</b>
<b>Recife - 09a Vara</b>	58	102	138	158	<b>456</b>
<b>Recife - 10a Vara</b>	66	112	99	138	<b>415</b>
<b>Recife - 11a Vara</b>	83	85	108	142	<b>418</b>
<b>Recife - 12a Vara</b>	79	71	162	36	<b>348</b>
<b>Recife - 13a Vara</b>	53	78	75	116	<b>322</b>
<b>Recife - 14a Vara</b>	89	125	132	138	<b>484</b>
<b>Recife - 15a Vara</b>	43	72	133	135	<b>383</b>
<b>Recife - 16a Vara</b>	60	123	163	115	<b>461</b>

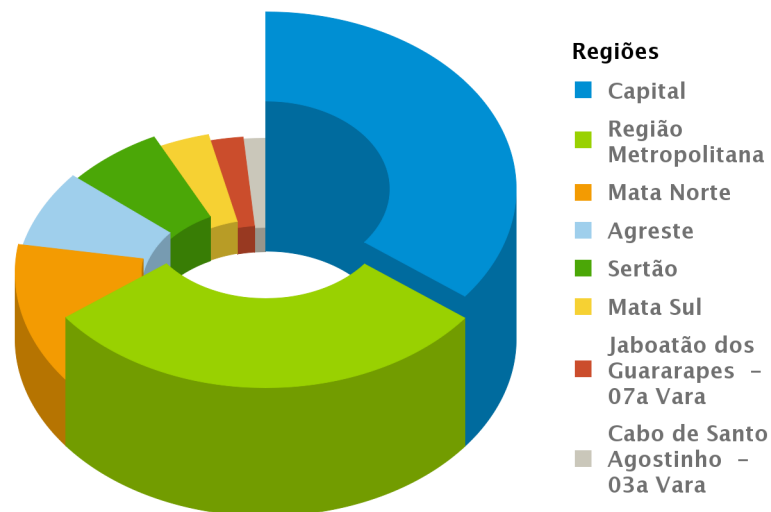
Vara Trabalhista	01/2024	02/2024	03/2024	04/2024	Total
Recife - 17a Vara	56	100	115	161	432
Recife - 18a Vara	66	102	141	164	473
Recife - 19a Vara	39	59	103	127	328
Recife - 20a Vara	67	84	109	160	420
Recife - 21a Vara	70	88	111	117	386
Recife - 22a Vara	73	80	68	113	334
Recife - 23a Vara	55	84	113	177	429
Recife - 24a Vara	88	68	136	161	453
Ribeirão - 01a Vara	22	71	75	74	242
Salgueiro - 01a Vara	59	71	218	81	429
São Lourenço da Mata - 01a Vara	50	118	56	179	403
Serra Talhada - 01a Vara	15	49	22	94	180
Timbaúba - 01a Vara	33	56	91	123	303
Vitória de Santo Antão - 01a Vara	119	76	124	107	426
<b>Total</b>	<b>3.715</b>	<b>6.054</b>	<b>7.463</b>	<b>8.996</b>	<b>26.228</b>

Fonte: Sistema e-Gestão

## Casos Novos X Solucionados - 2024 (1º Grau)

Período de Referência de 01/01/24 a 30/04/24

Regiões	Casos Novos	Solucionados
Agreste	2.119	2.010
Cabo de Santo Agostinho	359	285
Capital	8.852	9.679
Jaboatão dos Guararapes	559	602
Mata Norte	3.223	3.245
Mata Sul	920	744
Região Metropolitana	7.342	8.004
Sertão	1.655	1.659

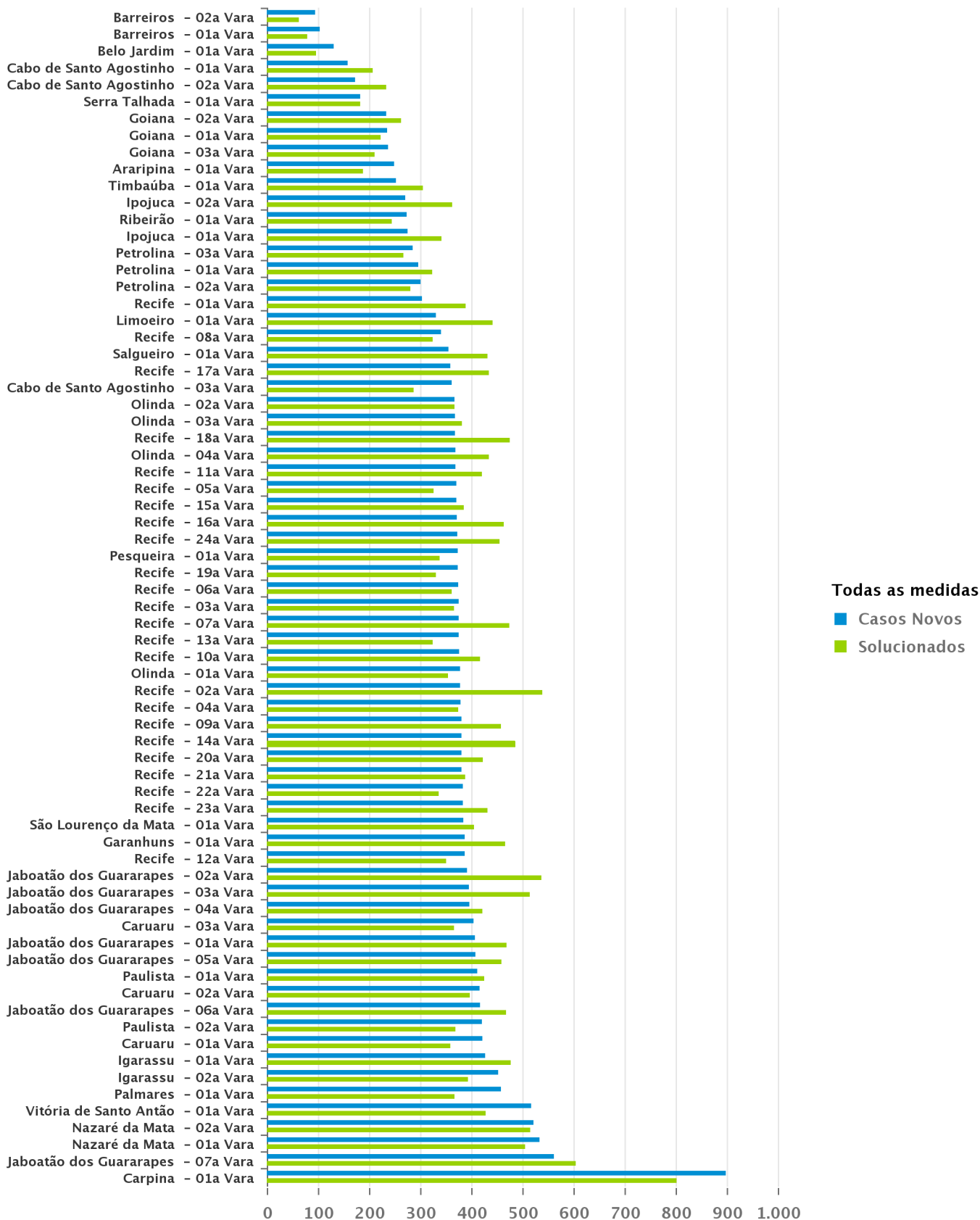


---

Soma:	25.029	26.228
-------	--------	--------

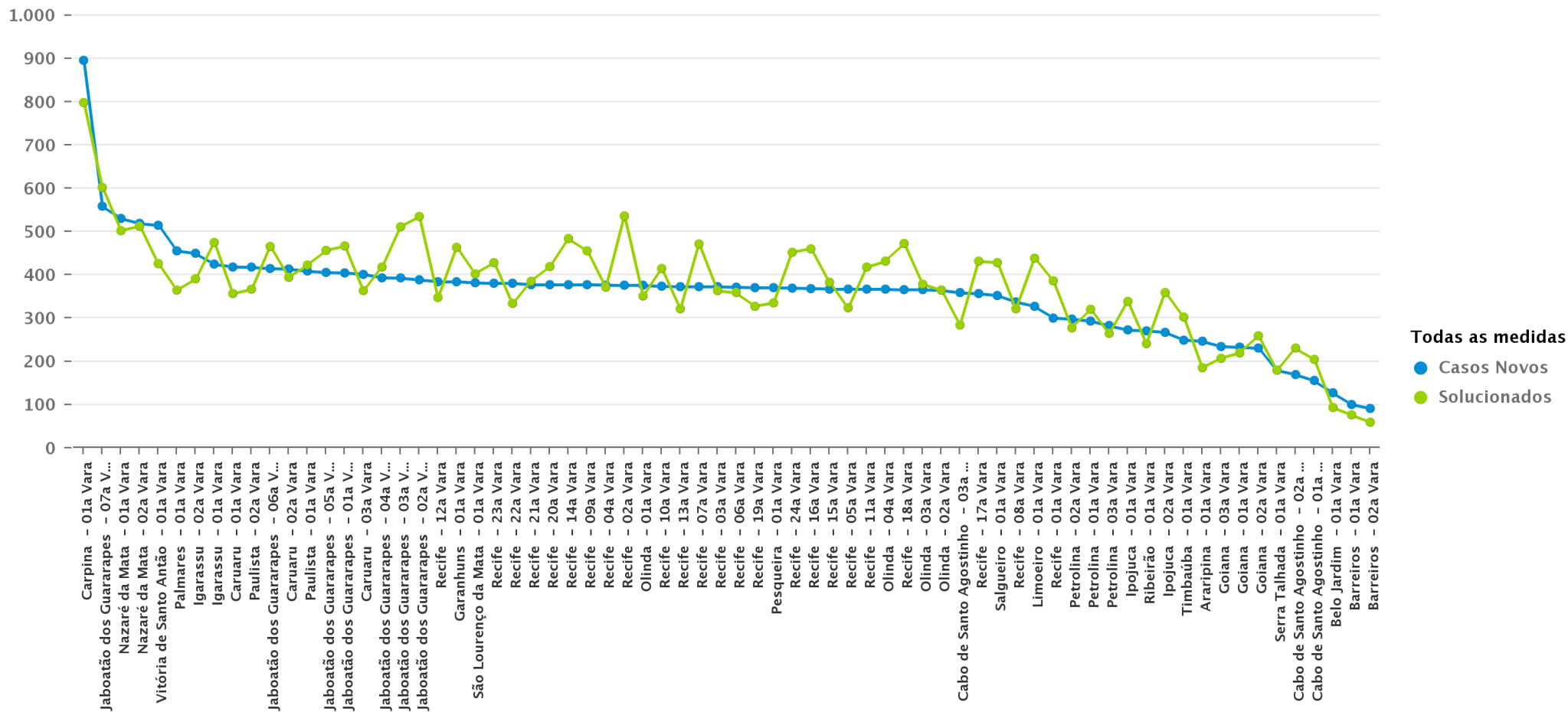
### Casos Novos X Solucionados - 2024 (1º Grau)

Período de Referência de 01/01/24 a 30/04/24



## Casos Novos X Solucionados - 2024 (1º Grau)

Período de Referência de 01/01/24 a 30/04/24







### Casos Novos X Solucionados - 2024 (1º Grau)

Período de Referência de 01/01/24 a 30/04/24

